

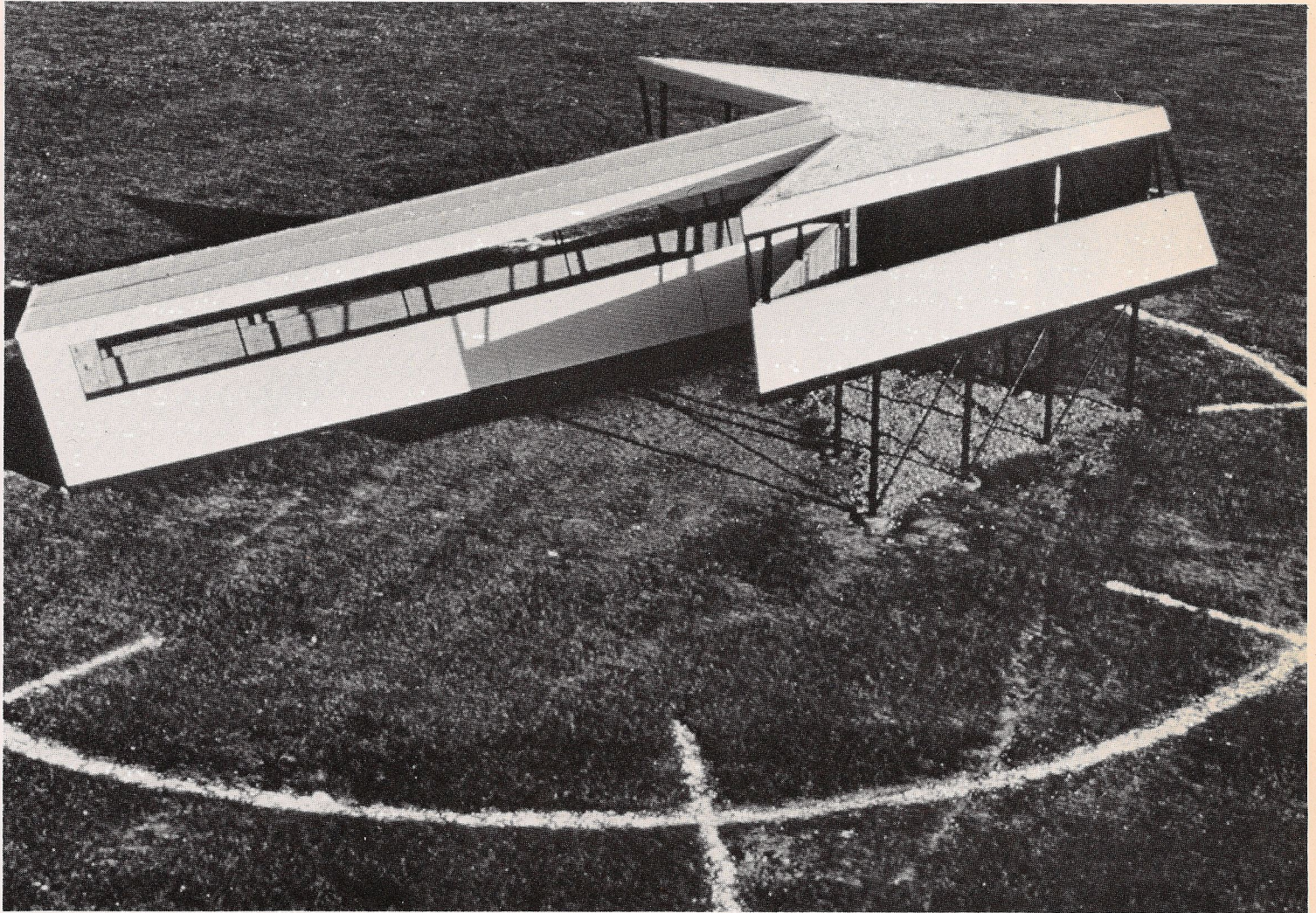
ナイアガラ-クノッソス-カーランザ号 — アメリカ, リューイストン, アートパーク / 1982年

ヘラ

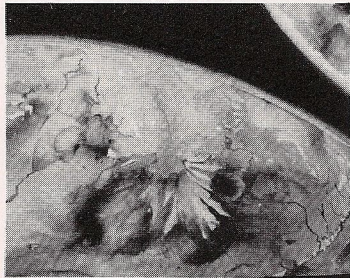
NIAGARA-KNOSSOS-CARRANZA CONNECTOR — Artpark, Lewiston, New York, USA / 1982

Hera

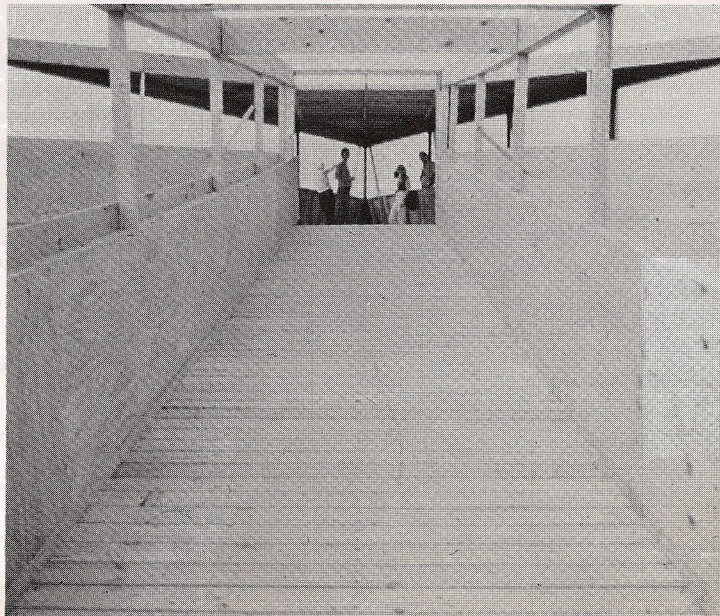
Orbital Connector



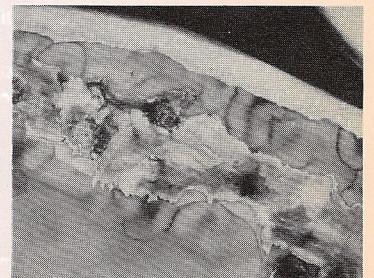
外観. Exterior view.



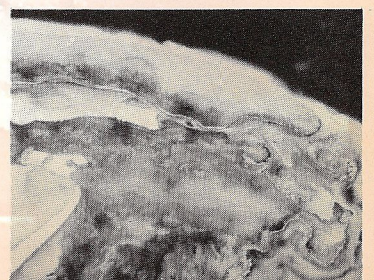
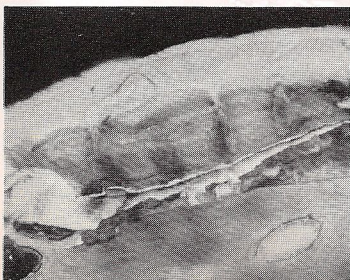
▲▼ドローイング. Drawing for film.



内部. Interior view.



▲▼ドローイング. Drawing for film.



軌道連結器,
Orbital Connector

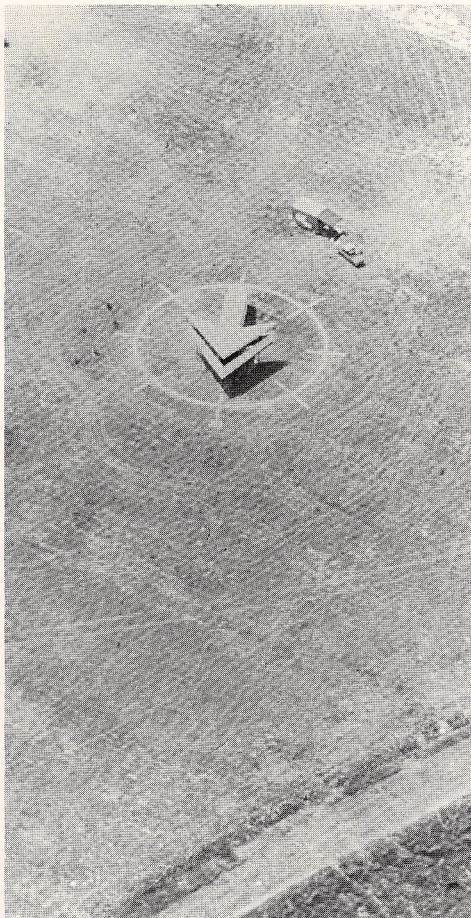
「ナイアガラ-クノッス-カーランザ号へようこそ。私はヘラと申します。皆様方のパイロットとして地球一周の旅にご案内いたしましょう。ナイアガラの岸辺のアートパークを出発し、北東の方向へ地球を回ります。クレタ島のクノッス宮殿、メキシコはカーランザ近くのコリマ火山の上を通り、地球を大きく一回りして、ナイアガラの滝、アートパークへと戻って参ります。」

この言葉は、地球を一周する10分間の映像の最初の一節のナレーションから引用したものである。その映像は、矢に似た形の建物の頭の突出部に取り付けられている。私はその映像を90×150センチメートルの9枚の水彩画で造った。その絵には、アートパークから北東の方向へ地球を回っていくと目に入る光景が描かれている。

ナイアガラ-クノッス-カーランザ号は、直径30.3メートルの方位盤の中の18.6メートルの長さの矢の形をした建物で、そこに入ることによって頭の中で地球を回る旅にできることのできるものである。ナイアガラ-クノッス-カーランザ号が、より広く世界を見て世界の認識を高めていくことを私は意図したのであった。アートパークとナイアガラを他から切り離して見る、つまりたがいに影響しあういわば「小宇宙」のようなものだと考えるのではなく、そこは地球全体を感じるための場であると私は考えた。タイトルであげた場所はどこでも、自然か人間が壮大で劇的な光景をつくり出してきたのである。ナイアガラ：アートパークに接する急斜面にあった滝。クノッス：迷宮で、現代社会とは文化の面で際立った対照をしめしている点で、ナイアガラの滝同様、驚くべきものである。有史以前に栄えた、女性によって支配され、平和で経済力をもった文化によって建てられた。

カーランザ：コリマの火山でナイアガラの滝をしのぐ。
標高3900メートルで、1965年近くまで活火山であったこのコリマ火山の自然の力の中に、メキシコ人の炎のような気高い感情が象徴的にあらわされている。

方位盤の矢は木と鉄でできていて、コンクリートにしっかりと固定されている。傾斜し屋根のついた通路が矢の先にあたる部分の内部へ通じている。それをとりまく方位盤のリングは、地面と円形に埋め込んだ白い大理石で描かれている。矢の軸へ入ると、旅へ出るのだという興奮がわき起こってくる。矢の軸にあたる部分は、板ばりの斜面になっているだけではなく、空港を建設する時に用いる臨時通路の性質を備えている。13度に傾いた通路を登っていくと、他の場所へ移ったような感じをいさぐ。矢の先端にあたる部分に入ると、目の前が開け、矢の周囲に広がるアートパークの北と東の光景を、窓を通して眺めることができる。矢の先端の突出部では、地球を回る映像は常に上映されている。実際に人々が、ナイアガラ-クノッス-カーランザ号の中に入ると、映像が示す、ひとつの地球という考え方に、生きいきと絶え間なく反応するように設計されている。



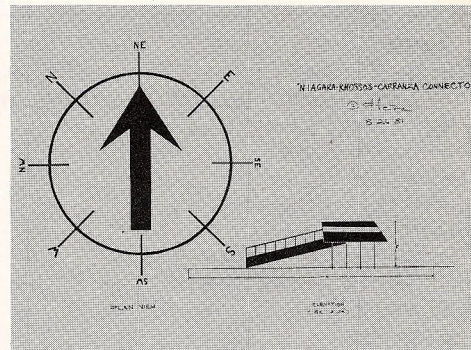
鳥瞰。 Aerial view.

“Welcome aboard the Niagara-Knosos-Carranza Connector. . . My names is Hera, I will be your pilot on a non-stop orbit of planet Earth, departing from Artpark on the banks of the Niagara River, and circling Earth in a northeasterly direction. We will pass over Knossos in Crete and the volcano of Colima near Carranza, Mexico in our great circle route back to Niagara Falls and Artpark.”

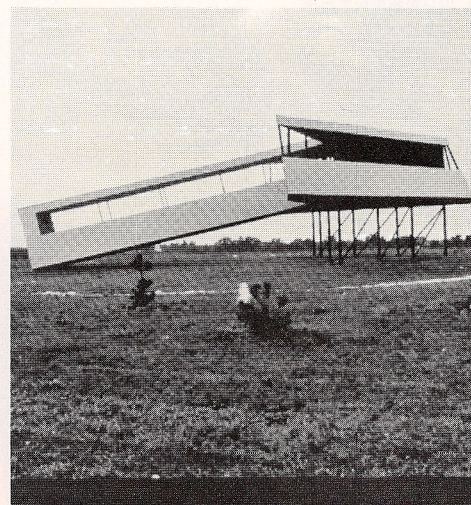
This quote was taken from the first segment of the voice-over for the 10 minute film loop of Earth orbit which was installed in the projection area of the arrowhead of the Connector. I created the film from nine 3' x 5' watercolors which I painted depicting my vision of Earth orbit, traveling in a northeasterly direction from Artpark.

The Niagara-Knosos-Carranza Connector was a 101' diameter compass with a 62' long constructed arrow which the public entered for a conceptual journey around the Earth. It was my intention that the Connector stimulate world awareness . . . a broader view of environment. Instead of viewing Artpark and the Niagara as an insular situation, to be interacted with as a microcosm, I chose to view it as a staging platform for global sensitivity.

Each of the locations named in the title is the site of a park in which nature or humanity has created a spectacular and dramatic environment.
NIAGARA: the Falls, which were originally located at the escarpment which borders Artpark.
KNOSOS: the Labyrinth, astonishing as Niagara



案内状の図。 Infomation card.



Falls in the cultural contrasts which it presents to our contemporary society; constructed by a thriving prehistoric culture, a woman-led, non-violent, economic world power.

CARRANZA: the Volcano of Colima, overwhelming the Falls in the natural power it encompasses; 13000' high, active as recently as 1965, symbolizing for me the heat of the sublimated emotions of the Mexican people.

The compass arrow was made of wood and steel, solidly anchored in concrete footings, with an inclined, covered passageway leading to the interior of the arrowhead. It was encircled by the compass dial which was delineated by white marble chips laid in a circle incised in the ground. As people entered the arrowshaft, they had the sensation of going on a journey. The shaft had the quality of a temporary walkway used in an airport construction zone, as well as the quality of a boarding ramp. The 13° slope of the ramp gave those who entered a sense of transition. Inside the arrowhead, space expanded to North and East vistas of Artpark through windows which extended around the perimeter of the arrow. The orbital film loop was on constant replay in the projection area of the arrowhead. The physical participation of the viewers by their entry and ascent into the Connector was designed to create a vital and lasting response to the concept of global connectedness which the film presented.

—excerpt from the Artpark '82 catalog